

การศึกษาผลกระทบด้านสังคมและการใช้ประโยชน์ที่ดิน

การศึกษาผลกระทบด้านสังคมและการใช้ประโยชน์ที่ดินจะนำแนวทางการศึกษาของสำนักงานนโยบายและแผนทรัพยากรธรรมชาติและสิ่งแวดล้อม (สผ.) มาปรับใช้ตามความเหมาะสม โดยมีพื้นที่การศึกษาโครงการฯ ครอบคลุมพื้นที่ในระยะ 500 เมตรจากกึ่งกลาง แนวเส้นทางโครงการ ปัจจัยสิ่งแวดล้อมที่นำมาศึกษา ประกอบด้วย 4 หัวข้อหลัก รายละเอียดดังนี้

ทรัพยากรสิ่งแวดล้อมทางกายภาพ

- สภาพภูมิประเทศ
- ทรัพยากรดิน
- ธรณีวิทยา
- น้ำผิวดินและน้ำใต้ดิน
- อากาศ
- เสียง
- ความสั่นสะเทือน

คุณค่าการใช้ประโยชน์ของมนุษย์

- น้ำเพื่อการอุปโภคและบริโภค
- การคมนาคมขนส่ง
- สาธารณูปโภค
- การควบคุมน้ำท่วมและการระบายน้ำ
- การเกษตรกรรม
- การอุตสาหกรรม
- การใช้ประโยชน์ที่ดินและผังเมือง

ทรัพยากรสิ่งแวดล้อมทางชีวภาพ

- มีดงหรือเขตรักษาพันธุ์สัตว์ป่า
- มีดงหรือเขตรักษาพันธุ์สัตว์ป่า

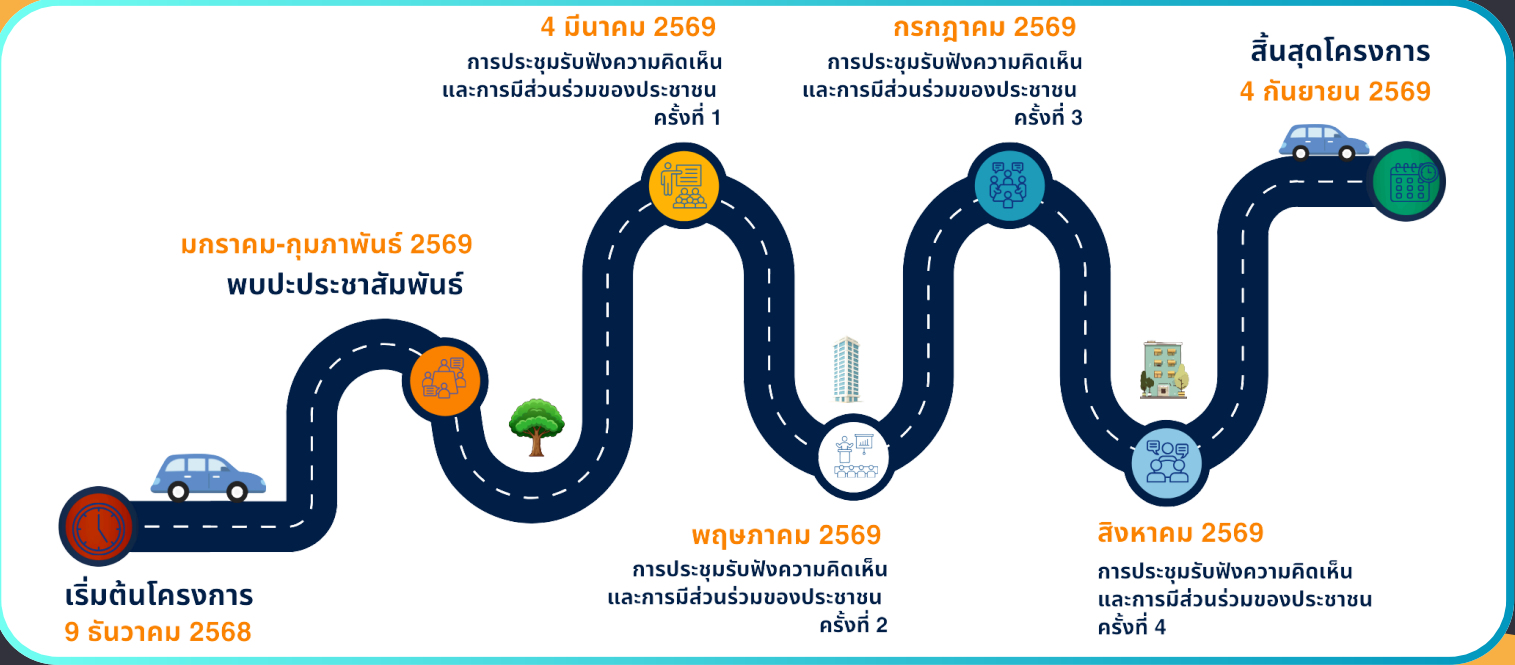
คุณค่าต่อคุณภาพชีวิต

- เศรษฐกิจและสังคม
- การโยกย้ายและเวนคืน
- การศึกษา
- การสาธารณสุข
- อาชีพอนามัย
- อุบัติเหตุและความปลอดภัย
- ความปลอดภัยในสังคม
- สุขภาพ
- ความสำคัญเฉพาะต่อชุมชน
- ประวัติศาสตร์และโบราณคดี
- สันติภาพและสุนทรียภาพ

องค์ประกอบทางสิ่งแวดล้อม

ด้านการมีส่วนร่วมของประชาชนและการประชาสัมพันธ์โครงการ

กรมทางหลวงชนบทและผู้ให้บริการงานจ้างออกแบบได้ให้ความสำคัญต่อการดำเนินการมีส่วนร่วมของประชาชนโดยให้ประชาชนเข้ามามีส่วนร่วมในโครงการหรือได้รับการชี้แจงข้อมูลในกิจกรรมที่มีผลกระทบต่อคุณภาพชีวิตหรือมีส่วนได้ส่วนเสียกับคนในท้องถิ่นโดยมีกิจกรรมในการดำเนินงาน ดังนี้



ติดต่อสอบถาม

กรมทางหลวงชนบท



สำนักสำรวจและออกแบบ กรมทางหลวงชนบท

- โทรศัพท์ : 0 2551 5419 หรือ 0 2551 5420
- โทรสาร : 0 2551 5420
- สายด่วน นช. 1146

แขวงทางหลวงชนบทสมุทรปราการ

- โทรศัพท์ : 0 2330 1022 ถึง 23
- โทรสาร : 0 2330 1021
- ไปรษณีย์อิเล็กทรอนิกส์ : samutprakan@dr.go.th

กลุ่มผู้ให้บริการงานจ้างออกแบบ



บริษัท เอเชียน เอ็นจิเนียริ่ง คอนซัลแต้นส์ จำกัด

- โทรศัพท์ : 0 2636 7510
- โทรสาร : 0 2636 6086
- ไปรษณีย์อิเล็กทรอนิกส์ : civildept@aec-th.com



บริษัท เอสทูอาร์ คอนซัลตติ้ง จำกัด

- โทรศัพท์ : 0 2101 6501
- โทรสาร : 0 2101 6502
- ไปรษณีย์อิเล็กทรอนิกส์ : jumrus@gmail.com



บริษัท โซกุน เอ็นจิเนียริ่ง คอนซัลแตนท์ จำกัด (สำนักงานใหญ่)

- โทรศัพท์ : 08 0747 3737
- ไปรษณีย์อิเล็กทรอนิกส์ : shogun3737.sec@gmail.com



บริษัท เบสท์ เอ็นไวรอนเมนท์ คอนซัลแตนท์ จำกัด

- โทรศัพท์ : 0 2101 1272
- ไปรษณีย์อิเล็กทรอนิกส์ : envi.best@gmail.com



Line official account
ถนนเทพารักษ์ - เทพรัตน์ ถึงสนามบินสุวรรณภูมิ



www.ถนนเทพารักษ์-เทพรัตน์-สุวรรณภูมิ.com



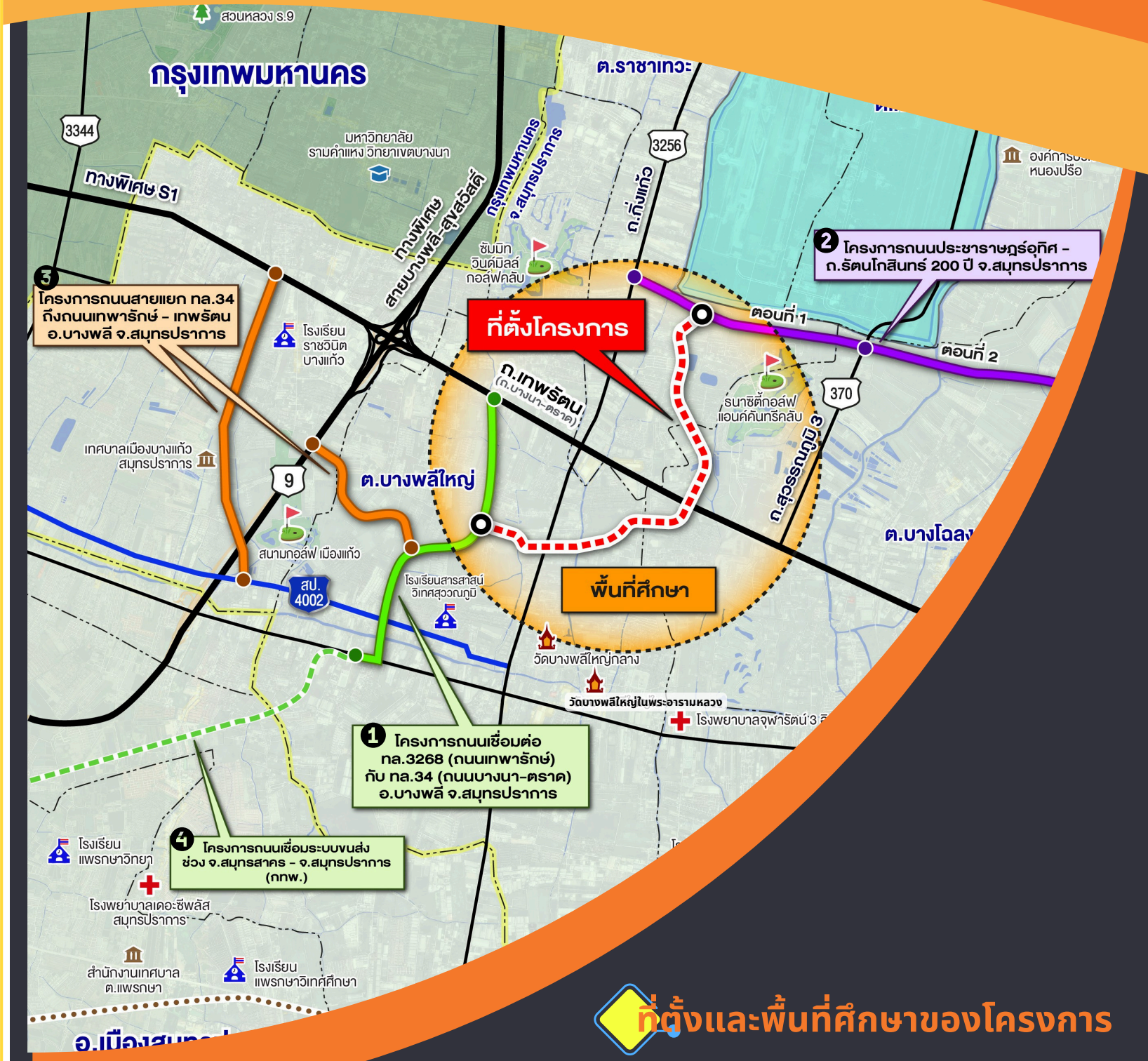
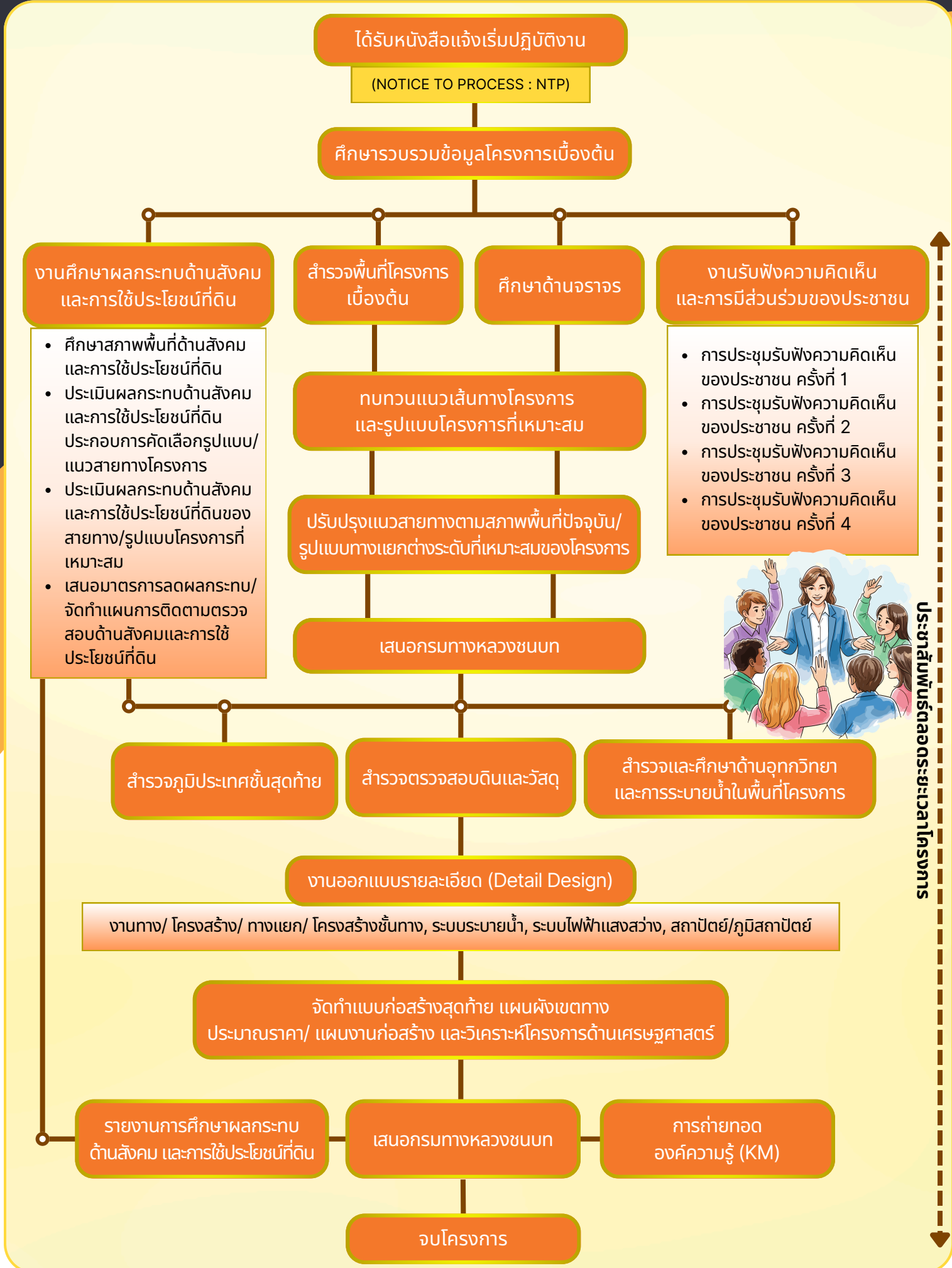
โครงการสำรวจออกแบบ ถนนเทพารักษ์ - เทพรัตน์ ถึงสนามบินสุวรรณภูมิ อ.บางพลี จ.สมุทรปราการ

แผนพับประชาสัมพันธ์โครงการ



มีนาคม 2569

ขั้นตอนการดำเนินงาน



บริเวณพื้นที่ศึกษาโครงการเป็นการเชื่อมต่อโครงการออกแบบรายละเอียด ถนนเชื่อมต่อทางหลวงแผ่นดินหมายเลข 3268 (ถนนเทพารักษ์) กับทางหลวง 34 (ถนนบางนา-ตราด) อ.บางพลี จ.สมุทรปราการ ถึงโครงการสำรวจออกแบบรายละเอียดถนนสายพระราชกรูธิศ - ถนนรัตนโกสินทร์ 200 ปี จ.สมุทรปราการ ตั้งอยู่บริเวณพื้นที่ อ.บางพลี จังหวัดสมุทรปราการ โดยพื้นที่ศึกษาโครงการครอบคลุมเขตการปกครอง ต.บางโหลง ต.บางพลีใหญ่ และ ต.ราชาเทวะ อ.บางพลี จังหวัดสมุทรปราการ

ความเป็นมา

ปัจจุบันโครงข่ายทางหลวงของกรมทางหลวงและกรมทางหลวงชนบท ในบริเวณพื้นที่จังหวัดสมุทรปราการ และจังหวัดใกล้เคียง โดยเฉพาะบริเวณสนามบินสุวรรณภูมิและทางหลวงแผ่นดินหมายเลข 34 (ถนนบางนา-ตราด) เกิดปัญหาจราจรติดขัดเป็นอย่างมาก เนื่องจากอยู่ในพื้นที่ที่มีอัตราการเจริญเติบโตทางเศรษฐกิจที่สูง มีการพัฒนาพื้นที่สองข้างทาง รวมถึงมีสถานที่สำคัญหลายแห่ง ทั้งพื้นที่ธุรกิจ สถาบันการศึกษา หน่วยงานราชการ นิคมอุตสาหกรรม และสนามบินสุวรรณภูมิ ทำให้เกิดความไม่สะดวกและความล่าช้าในการเดินทาง ส่งผลกระทบต่อเศรษฐกิจในภาพรวมของประเทศ กรมทางหลวงชนบทจึงได้ดำเนินโครงการเพื่อแก้ไขปัญหาจราจรของบริเวณพื้นที่ดังกล่าวจำนวน 4 โครงการ ดังนี้

- 1 โครงการถนนเชื่อมต่อทางหลวงหมายเลข 3568 (ถนนเทพารักษ์) กับทางหลวงหมายเลข 34 (ถนนบางนา - ตราด) อำเภอบางพลี จังหวัดสมุทรปราการ
- 2 โครงการถนนสายพระราชกรูธิศ - ถนนรัตนโกสินทร์ 200 ปี จังหวัดสมุทรปราการ
- 3 โครงการถนน ทล.1 - ทล.3 จังหวัดสระบุรี ปทุมธานี ฉะเชิงเทรา กรุงเทพมหานคร สมุทรปราการ
- 4 โครงข่ายทางสนับสนุนการเชื่อมต่อระบบขนส่งหลักของประเทศช่วงจังหวัดสมุทรสาคร -จังหวัดสมุทรปราการ (สะพานข้ามแม่น้ำเจ้าพระยาบริเวณอำเภอสองแคว จังหวัดสมุทรปราการ และถนนเชื่อมต่อ)

กรมทางหลวงชนบทจึงดำเนินการโครงการศึกษาความเหมาะสมโครงข่ายทางหลวงชนบทเพื่อแก้ไขปัญหาจราจรบริเวณสนามบินสุวรรณภูมิ จ.สมุทรปราการ ซึ่งมีความจำเป็นต้องดำเนินการสำรวจออกแบบถนนเทพารักษ์ - เทพรัด ถึงสนามบินสุวรรณภูมิ อำเภอบางพลี จังหวัดสมุทรปราการ เพื่อให้โครงข่ายทางหลวงชนบทมีความต่อเนื่อง สามารถสนับสนุนการเชื่อมต่อระบบการขนส่งให้ต่อเนื่องหลายรูปแบบ ทั้งทางราง ทางอากาศ และทางบก และแก้ไขปัญหาการจราจร ในเขตกรุงเทพมหานคร และปริมณฑล พร้อมกันนี้เพื่อพัฒนาโครงข่ายทางหลวงชนบทให้สมบูรณ์ด้วยการสร้างทางเชื่อมระหว่างโครงข่ายเดิม

วัตถุประสงค์ของโครงการ

- เพื่อดำเนินการศึกษาและคัดเลือกแนวสายทาง และ/หรือ รูปแบบที่เหมาะสม และศึกษาความคุ้มค่าทางด้านเศรษฐศาสตร์ของโครงการ
- สำรวจออกแบบ และประมาณราคาของถนนเทพารักษ์ - เทพรัด ถึงสนามบินสุวรรณภูมิ อ.บางพลี จ.สมุทรปราการ รวมระยะทางประมาณ 6 กิโลเมตร

ประโยชน์ของโครงการ

- 1 เพื่อแก้ไขปัญหาการจราจรในเขตกรุงเทพมหานครและปริมณฑล
- 2 สนับสนุนการเชื่อมต่อระบบการขนส่ง ให้ต่อเนื่องหลายรูปแบบ (Multimodal Transport) ทั้งทางราง ทางอากาศ และทางบก
- 3 พัฒนาโครงข่ายทางหลวงชนบทให้สมบูรณ์ ด้วยการสร้างทางเชื่อม (Missing Link) ระหว่างโครงข่ายเดิมที่ศึกษาทั้ง 4 โครงการ
- 4 รองรับการขยายตัวของชุมชนเมือง พัฒนาศักยภาพให้พื้นที่รอบที่ตั้งโครงการ
- 5 อำนวยความสะดวก และความปลอดภัยในการเดินทางของประชาชนในพื้นที่